

Was macht das Landratsamt?



Ein Heft in Leichter Sprache



Leichte Sprache

Wir haben dieses Heft in Leichter Sprache geschrieben.
So können es alle Menschen lesen und verstehen.

Leichte Sprache ist besonders wichtig
für Menschen mit Lern-Schwierigkeiten.
Viele Menschen verstehen schwere Sprache nicht.
Das ist zu Beispiel schwere Sprache:



- Fremd-Wörter
- Fach-Wörter
- Lange Sätze

Aber Leichte Sprache ist auch
gut für viele andere Menschen.

Zum Beispiel:

- Für Menschen, die nicht gut lesen können.
- Für Menschen, die nicht gut Deutsch können.
- Für junge Menschen und ältere Menschen.



Alle Menschen können Leichte Sprache besser
verstehen.

Für Leichte Sprache gibt es feste Regeln.
Die Regeln sind vom **Netzwerk Leichte Sprache**.
Ein Netzwerk ist eine Gruppe.
Da arbeitet auch die Lebenshilfe mit.



Was steht in diesem Heft?

Infos über das Heft	2
Was macht das Landratsamt?	5
Wörter-Buch	15
Adressen	20

Infos über das Heft

Das Landratsamt hat dieses Heft gemacht.
Es ist für die Menschen
im Landkreis Bad Tölz-Wolfratshausen.
In dem Heft stehen viele Aufgaben des Landratsamts.
Diese Aufgaben sind vielleicht wichtig für Sie.

Dieser Text ist in männlicher Sprache geschrieben.
Zum Beispiel steht im Text nur das Wort Mitarbeiter.
Das Wort Mitarbeiterinnen steht nicht im Text.
Mitarbeiter können aber auch Frauen sein.
Wir wollen mit dieser Sprache keinen ausschließen.
Frauen sind uns genauso wichtig.
Wir machen das so, damit man den Text besser lesen
kann.

Wörter-Buch für schwierige Wörter

Schwierige Wörter stehen in einem Kasten.
Alle Wörter in einem Kasten werden
im Wörter-Buch erklärt.
Das Wörter-Buch ist ab Seite 15 in diesem Heft.

Der Landkreis Bad Tölz-Wolfratshausen ist ein Gebiet in Oberbayern.

Zu einem Gebiet gehören viele Städte und Gemeinden.

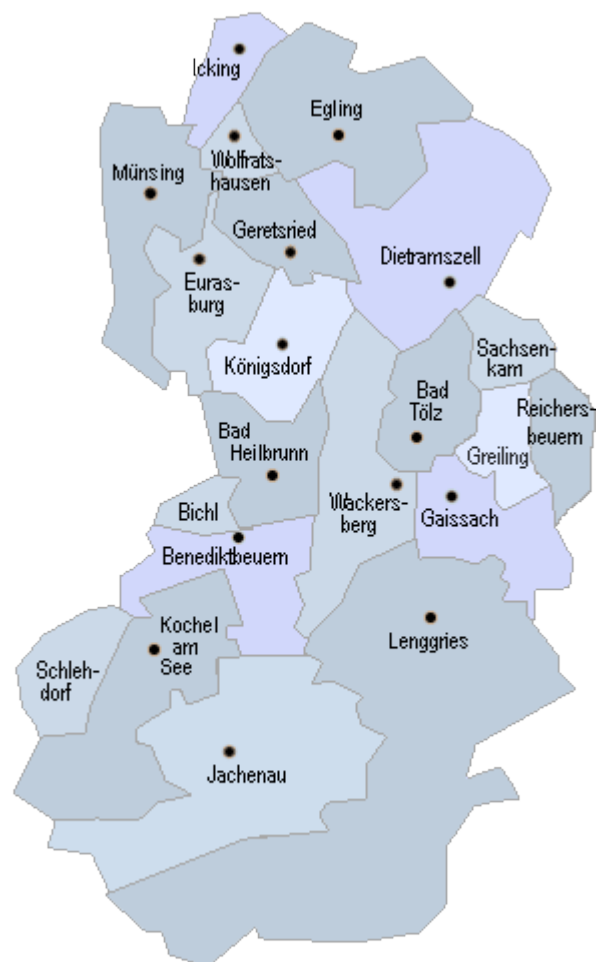
Im Landkreis Bad Tölz-Wolfratshausen

sind 21 Städte und Gemeinden

Die Städte und Gemeinden

heißen:

- Gemeinde Bad Heilbrunn
- Stadt Bad Tölz
- Gemeinde Benediktbeuern
- Gemeinde Bichl
- Gemeinde Dietramszell
- Gemeinde Egling
- Gemeinde Eurasburg
- Gemeinde Gaißach
- Stadt Geretsried
- Gemeinde Greiling
- Gemeinde Icking
- Gemeinde Jachenau
- Gemeinde Kochel am See
- Gemeinde Königsdorf
- Gemeinde Lenggries
- Gemeinde Münsing
- Gemeinde Reichersbeuern
- Gemeinde Sachsenkam
- Gemeinde Schlehdorf
- Gemeinde Wackersberg
- Stadt Wolfratshausen



Jede Stadt hat eine eigene Stadt-Verwaltung.
Fast jede Gemeinde hat
eine eigene Gemeinde-Verwaltung.

Manchmal teilen sich kleine Gemeinden
gemeinsam eine Verwaltung.

Das nennt man: Verwaltungsgemeinschaft.
Die Abkürzung lautet VG.

Und es gibt ein Landratsamt für alle 21 Städte und
Gemeinden.

Manche Aufgaben macht die Stadt-Verwaltung
oder die Gemeinde-Verwaltung.

Manche Aufgaben macht das Landratsamt.

Der Chef vom Landratsamt ist der **Landrat.**



Der Landrat ist auch der Chef vom **Kreistag.**

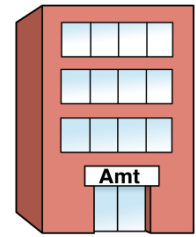


Was macht das **Landratsamt**?

Das Landratsamt ist in Bad Tölz.

Das Landratsamt ist ein großer Betrieb mit vielen Büros.

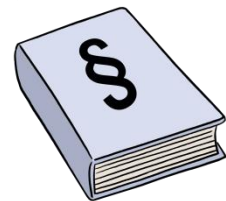
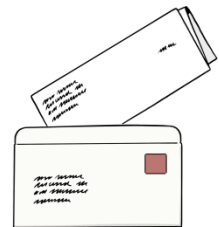
Im Landratsamt arbeiten 450 Menschen. Sie heißen Beschäftigte.



Das machen die Beschäftigten:

Zum Beispiel:

- Sie schreiben Briefe.
- Sie wenden **Gesetze** an.
- Sie beraten Menschen.



Das Landratsamt hat 36 **Ämter**.

Jedes **Amt** hat eine andere Aufgabe.

Einige Beispiele stehen auf den folgenden Seiten:

Gesundheit

Beim Landratsamt gibt es ein Gesundheitsamt.

Gesundheit ist ein wichtiges Thema.

Das macht das Gesundheitsamt:

Zum Beispiel:

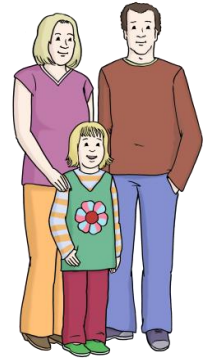
- Ein Kind geht zum ersten Mal in die Schule.
Vorher muss das Kind zum Gesundheitsamt.
Ein Arzt prüft dort, ob das Kind Gesund ist.
- Wer zum Beispiel in einer Gaststätte arbeitet,
braucht ein Gesundheits-Zeugnis.
Das Gesundheits-Zeugnis bekommt man im
Gesundheitsamt.



Kinder und Jugendliche

Kinder, Jugendliche und ihre Eltern brauchen manchmal Hilfe.

Diese Hilfe bekommen sie beim Amt für Jugend und Familie.



Zum Beispiel:

- Wenn es Probleme bei der Erziehung gibt.
- Wenn das Kind eine seelische Behinderung hat und eine besondere Hilfe braucht.



Oft bezahlt das Amt für Jugend und Familie diese Hilfe. Das Amt hilft Gemeinden, dass jedes Kind einen Platz im Kinder-Garten bekommt.

Das Amt für Jugend und Familie im Landratsamt arbeitet für Familien im ganzen Landkreis.



Soziales

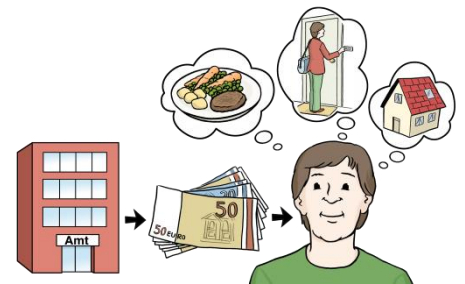
Menschen brauchen manchmal Hilfe für ihr Leben.

Sie können sich im Sozial-Amt beraten lassen und verschiedene Hilfen bekommen.

Oft bezahlt das Sozial-Amt die Hilfe.

Zum Beispiel:

- Wenn ein Mensch Pflege braucht.
- Geld, wenn ein Mensch arm ist.
- Beratung, wenn ein Mensch alt ist und Unterstützung braucht.



Schule

Jedes Kind muss zur Schule gehen.

Jedes Kind ist anders.

Deshalb gibt es verschiedene Schulen.

Manchmal ist es schwer, die richtige Schule zu finden.



Es gibt ein Amt, das Eltern weiter helfen kann.

Das Amt heißt Schul-Amt.

Manche Schul-Kinder haben Probleme in der Schule.

Zum Beispiel:

- Beim Lernen.
- oder mit anderen Schul-Kindern.



Dann brauchen sie Hilfe.

Dafür gibt es beim Schul-Amt Beratung.

Die Beratung heißt:

- Schul-Psychologische Beratung
- **Inklusions** - Beratung

Ausländer

Das Landratsamt kümmert sich um Menschen aus anderen Ländern.



Männer und Frauen kommen aus anderen Ländern nach Deutschland.

Sie nennt man Ausländer.

Viele suchen Schutz vor Krieg.

Oder zum Beispiel Schutz vor:

- Erdbeben
- Hochwasser
- Sturm

Das nennt man Katastrophe.

Das spricht man so: Ka-ta-stro-fe

Wer im Landkreis Bad Tölz-Wolfratshausen wohnen und arbeiten will, braucht eine Erlaubnis. Im Gesetz steht, wer eine Erlaubnis bekommen kann.

Die Erlaubnis bekommt man bei einem Amt.

Das Amt heißt: Ausländeramt.

Das Ausländeramt ist ein Teil vom Landratsamt.

Manchmal müssen Ausländer wieder in ihre Heimat zurück.

Umwelt und Tiere

Im Landkreis gibt es viele Wiesen, Wälder, Flüsse und Tiere.

Das nennt man auch Natur.

Sie braucht Schutz und Pflege.

Auch der Mensch braucht Schutz vor Lärm und Dreck.

Dafür gibt es Gesetze.



Das Landratsamt ist beschützt die Natur.

Es prüft, ob die Gesetze eingehalten werden.

Zum Beispiel:

Es gibt Gebiete, wo Wald und Wiese geschützt sind.

Hier darf man nichts bauen oder verändern.

Das Landratsamt:

- passt auf, dass jeder Fluss sauber bleibt.
- schützt Menschen vor Lärm aus Fabriken.

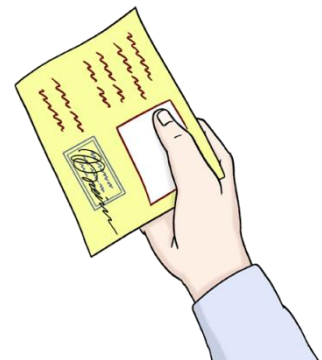
In manchen Flüssen darf man angeln.

Den Angel-Schein kann man bei der Stadtverwaltung bekommen.

Dafür macht man eine Prüfung.

Wenn man die Prüfung bestanden hat, bekommt man den Angel-Schein.

Man darf nur dort angeln, wo es erlaubt ist.



Wohnen und Bauen

Dafür braucht man eine Erlaubnis:

- Ein Haus bauen.
- Ein Haus umbauen.
- Ein Haus abreißen.



Im Landratsamt Bad Tölz-Wolfratshausen bekommt man die Erlaubnis vom Bauamt.



In der Erlaubnis steht genau drin, wie man das Haus bauen oder umbauen darf.

Wer sich nicht daran hält, muss Strafe zahlen.

Die Strafe heißt **Buß-Geld.**



Auto

Wer mit dem Auto fahren möchte,
braucht einen Führerschein.



Für den Führerschein muss man eine Prüfung machen.



Den Führerschein bekommt man bei einem Amt.

Das Amt heißt: Straßenverkehrsamt.

Das ist auch im Landratsamt.

Wer mit einem Auto fahren will,
muss das Auto anmelden.

Das macht man beim Straßenverkehrsamt.

Dann bekommt das Auto ein Nummern-Schild.

Rettungs-Dienst und Feuerwehr

Wenn es brennt oder ein Mensch verletzt ist,
braucht man ganz schnell Hilfe.



Mit der **Telefon-Nummer 112** ruft man
die Feuerwehr oder den **Rettungs-Dienst.**

Menschen, die nicht gut sprechen oder hören können,
können ein Notruf-Fax schicken.

Das Fax wird auch an die 112 geschickt.



Manchmal passiert ein großes Unglück.

Zum Beispiel:

- Ein Feuer in einer Fabrik.
- Oder Hochwasser.



Dann sind viele Menschen, Tiere und Häuser betroffen.

Und es ist für alle gefährlich.

Dann arbeiten alle zusammen:

Die Feuerwehr, der Rettungs-Dienst und
das Landratsamt.

Das Landratsamt sagt dann, was wann zu tun ist.

Wörter-Buch

Gesetz

Für das Zusammen-Leben braucht man feste Regeln.

Die Regeln sind für alle Menschen in einem Land.

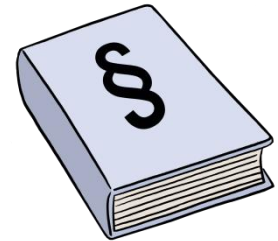
Solche Regeln heißen Gesetze.

Alle müssen sich an die Gesetze halten.

Gesetze macht die Regierung.

Es gibt in Deutschland zum Beispiel das Grund-Gesetz.

Darin stehen die wichtigsten Regeln für Deutschland.



Amt

Jedes Amt hat eine bestimmte Aufgabe.

Landratsamt

Das Landratsamt besteht aus vielen Ämtern.

In einem Amt arbeiten die Beschäftigten an einem Thema.

Sie wenden Gesetze an.

An diese Gesetze muss man sich halten,

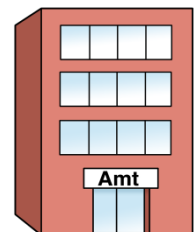
damit alle Menschen friedlich zusammen leben können.

Ob die Menschen die Regeln einhalten prüft das

Landratsamt.

Im Landratsamt gibt es 36 Ämter.

Jedes Amt hat eine andere Aufgabe.



Landrat

Die Menschen im Landkreis wählen den Landrat.

Er oder sie ist 6 Jahre der Landrat.

Der Landrat leitet den Kreistag.

Und der Landrat ist auch der Chef vom Landratsamt.

Der Landrat hat sein Büro im Landratsamt.



Kreistag

Das Landratsamt hat einen Kreistag.

Der Kreistag ist eine Gruppe von Politikern aus verschiedenen Parteien.

Sie arbeiten für die Menschen

im Landkreis Bad Tölz-Wolfratshausen.

Die Menschen im Landkreis wählen die Politiker.

Die Politiker entscheiden viele wichtige Dinge.

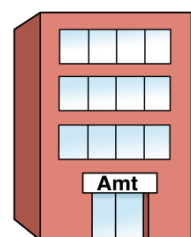


Zum Beispiel:

Wie viel Geld bekommt jedes Amt in einem Jahr?

Der Landrat ist Chef vom Kreistag.

Er leitet die Treffen der Politiker.



Barriere-frei

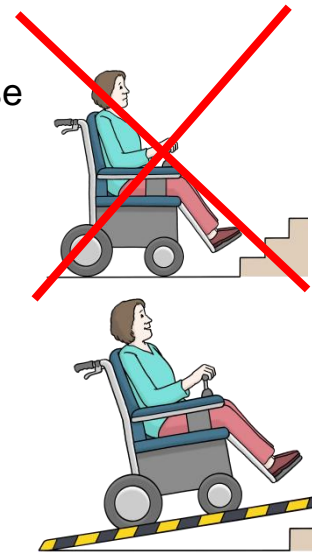
Für Menschen mit Behinderung soll es keine Hindernisse geben.

Alles soll so sein, dass Menschen mit Behinderung es gut benutzen können.

Das nennt man dann: barriere-frei.

Barriere-frei bedeutet zum Beispiel:

- Ein Haus hat einen Aufzug.
- Es gibt ein WC für Rollstuhl-Fahrer.
- Ein Bus hat eine Rampe.
- Infos sind in Leichter Sprache.



Buß-Geld

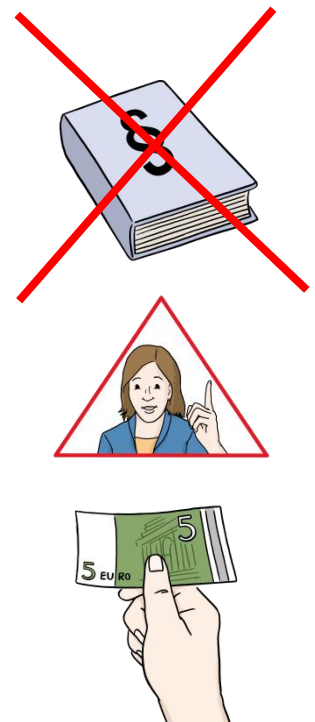
Ein Buß-Geld ist eine Strafe.

Ein Buß-Geld muss man bezahlen, wenn man ein Gesetz nicht beachtet hat.

Ein Gesetz ist eine Regel oder eine Vorschrift.

Zum Beispiel, wenn man:

- mit dem Auto zu schnell gefahren ist.
- ein Haus nicht richtig baut.
- einen Fluss schmutzig macht.



Rettungs-Dienst

Den Rettungs-Dienst ruft man,
wenn ein Mensch schwer verletzt oder krank ist.
Zum Rettungs-Dienst gehört:
ein Not-Arzt und ein Kranken-Wagen.
Sie bringen Verletzte oder Kranke
sicher ins Kranken-Haus.



Telefon-Nummer 112

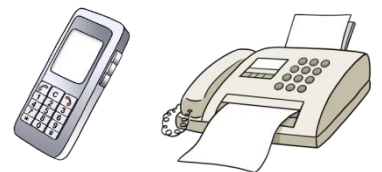
Mit der Telefonnummer 112 ruft man die Feuerwehr oder
den Rettungs-Dienst.



Mit der **Fax-Nummer 112** ruft man
die Feuerwehr oder den Rettungs-Dienst.

Ein **Notruf-Fax** ist für Menschen, die zum Beispiel:

- Nicht gut reden können.
- Nicht gut hören können.



Inklusion

Inklusion bedeutet:

Alle gehören dazu.

Von Anfang an.

Trotz aller Unterschiede.

Keiner ist ausgeschlossen.

Alle Menschen leben
gleichberechtigt zusammen.

Jeder Mensch ist gleich viel wert.

Aber nicht, weil alle gleich sind!

Unterschiede sind normal.

Jeder Mensch darf sein, wie er ist.

Mit Gesellschaft sind wir alle gemeint.

Alle Menschen, die in einem Land zusammenleben.



Inklusion soll überall Wirklichkeit werden.

Auch in den Schulen.

Jedes Kind mit Behinderung soll auf eine allgemeine
Schule gehen können.

So wie jedes andere Kind auch.

Dafür braucht es manchmal Hilfe.

An einigen Schulen lernen Schüler
mit und ohne Behinderung gemeinsam.

Das nennt man: inklusive Klassen.

Adressen

Landratsamt Bad Tölz-Wolfratshausen

Professor-Max-Lange-Platz 1

83646 Bad Tölz

Telefon-Nummer: 08041 505-0

E-Mail: info@lra-toelz.de

Hier kann man hingehen, wenn man eine Frage hat.

Oder einen Antrag stellen will.

Viele Informationen stehen auch auf der Internetseite:

www.lra-toelz.de

Öffnungszeiten

Montag: 7:30 bis 18 Uhr

Dienstag: 7:30 bis 12 Uhr

Mittwoch: nicht offen

Donnerstag: 7:30 bis 12 Uhr

Freitag: 7:30 bis 12 Uhr

Manche Ämter haben eine andere Öffnungs-Zeit.

Am besten machen Sie einen Termin.

Oder Sie fragen unsere Telefon-Zentrale:

Telefon-Nummer 08041 505-0



Mit wem können Sie reden?

Alle Menschen im Landratsamt helfen und beraten.

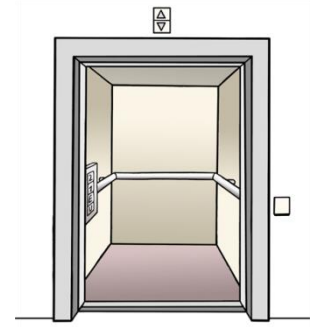
Ist der Ort **barriere-frei?**

Ja. Der **Haupteingang** ist barriere-frei.

Es gibt einen Aufzug.

Der Aufzug hat Tasten in Blinden-Schrift.

Es gibt ein barriere-freies WC im Erdgeschoß.

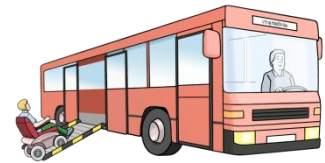


So komme ich dahin

Mit dem Stadt-Bus 2 Linie 9565 und

mit dem MVV-Bus Linie 379

bis Haltestelle „Behörden-Zentrum“



Polizei

Professor-Max-Lange-Platz 7

83646 Bad Tölz

Telefon-Nummer: 08041 76106-0

Im Notfall immer die Telefon-Nummer 110

www.polizei.bayern.de



Öffnungs-Zeiten

Die Polizei hat immer offen.

Mit wem können Sie reden?

Alle Beschäftigten bei der Polizei helfen und beraten.

Ist der Ort barriere-frei?

Ja.

So komme ich dahin

Mit dem Stadt-Bus 2 Linie 9565 und

mit dem MVV-Bus Linie 379

bis Halte-Stelle „Behörden-Zentrum“

Herausgeber:

Der Landkreis Bad Tölz-Wolfratshausen.

Professor-Max-Lange-Platz 1

83646 Bad Tölz

Telefon-Nummer: 08041 505-0

Fax-Nummer: 08041 505-300

E-Mail: info@lra-toelz.de

Internet: www.lra-toelz.de

Der Landkreis wird vertreten von

Landrat Josef Niedermaier

Landratsamt**Wer hat das Heft geschrieben?**

Landratsamt Bad Tölz-Wolfratshausen

Felicitas Wolf, Sozial-Amt

Telefon-Nummer: 08041 505-298

E-Mail: felicitas.wolf@lra-toelz.de

2017

Schlussredaktion:

Landratsamt Bad Tölz-Wolfratshausen

Sabine Schmid, Presse-Stelle

E-Mail: pressestelle@lra-toelz.de

Mit freundlicher Unterstützung des Rheinisch-Bergischen
Kreises.

Zeichnungen:

Die Bilder sind aus dem Buch:

Leichte Sprache, Die Bilder

© Lebenshilfe für Menschen mit geistiger Behinderung

Bremen e.V.

Illustrator: Stefan Albers, Atelier Fleetinsel, 2013

Druck:

Andreas Bokor, Offsetdruck

Gewerbering 25

83646 Bad Tölz

Telefon-Nummer: 08041 7932794

Auflage:

1.000 Stück

Wir haben dieses Heft in Leichter Sprache geschrieben.

So können es alle Menschen lesen und verstehen.

Das Heft erhebt keinen Anspruch auf Vollständigkeit.

Es ist keine Grundlage für rechtliche Ansprüche gegenüber dem Landkreis Bad Tölz-Wolfratshausen

Der **Text Was macht das Landratsamt?** für das Landratsamt Bad Tölz-Wolfratshausen entspricht laut Lebenshilfe Bremen e.V. den Regeln der Leichten Sprache.

© European Easy-to-Read Logo: Inclusion Europe.

More information at www.inclusion-europe.org/etr