

Spenden und Mitgliedschaft

Die Bayerische Krebsgesellschaft ist ein gemeinnütziger Verein, der sich für die Interessen krebserkrankter Menschen einsetzt.

Unsere Angebote stehen jedem offen und sind weitgehend kostenfrei.

Unsere Arbeit wird nur teilweise durch öffentliche Fördergelder finanziert. Wir sind auf die Unterstützung durch Spenden und Mitgliedsbeiträge angewiesen.

Wir freuen uns über jede Spende auf unser Spendenkonto 780 17 00 bei der Bank für Sozialwirtschaft

BLZ: 700 205 00

BIC: BFSWDE33MUE

IBAN: DE02 7002 0500 0007 8017 00

Stichwort: Krebsberatungsstelle München
Spenden an uns sind steuerbegünstigt.

Oder:

Werden Sie Mitglied

Mit einem Jahresbeitrag ab 20 Euro können Sie unsere Arbeit ideell und finanziell unterstützen.

Mitgliedsanträge erhalten Sie in unserer Krebsberatungsstelle oder online unter: www.bayerische-krebsgesellschaft.de

Wir danken Ihnen!

Krebsberatungsstelle München

Psychosoziale Beratung - psychoonkologische Begleitung

- **Markus Besseler**
Diplom Psychologe
Psychoonkologe (DKG)
Leiter der Krebsberatungsstelle
- **Rita Bernet-Dörrich**
Diplom Sozialpädagogin (FH)
Systemische Familientherapeutin DGSF
Psychoonkologin (DKG)
- **Heide Perzmaier**
Diplom Sozialpädagogin (FH)
Psychoonkologin
- **Christa Bailint**
Diplom Sozialpädagogin (FH)
Psychoonkologe (DKG) i. A.

Unsere Öffnungszeiten

Mo, Di, Do, Fr 9.00 - 13.00 Uhr
Mi 9.00 - 16.00 Uhr

Hier finden Sie uns

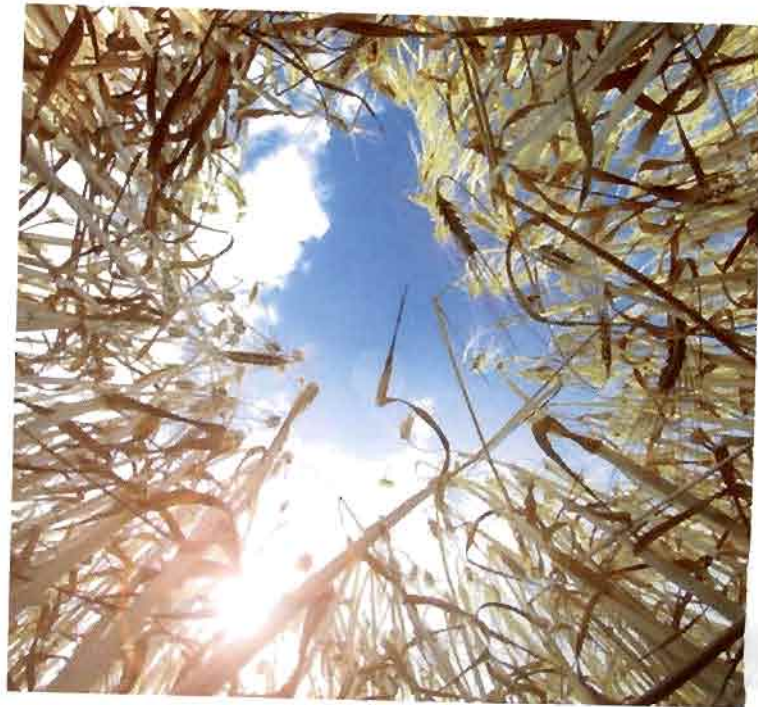
**Psychosoziale Krebsberatungsstelle
München der Bayerischen Krebsgesellschaft e.V.**
Nymphenburger Str. 21a, 80335 München
Tel. 089 - 54 88 40 -21 / -22 / -23
Fax 089 - 54 88 40 -40
kbs-muenchen@bayerische-krebsgesellschaft.de
www.bayerische-krebsgesellschaft.de

U-Bahn: Linie U1, U7 / Straßenbahn: Linie 20, 21
Haltestelle Stiglmaier Platz

ZUHÖREN. BEGLEITEN. HELFEN.

Psychosoziale Krebsberatungsstelle München

BAYERISCHE
KREBSGESELLSCHAFT



Beratung

In der Psychosozialen Krebsberatungsstelle München beraten wir Menschen mit Krebs und ihre Zugehörigen, sowie Interessierte und Institutionen zu psychologischen und sozialen Themenfeldern rund um die Erkrankung und deren Auswirkungen auf den Lebensalltag. Wir sind telefonisch und persönlich für Sie da.

Wir

- **suchen** gemeinsam mit Ihnen Wege, mit der veränderten Lebenssituation umzugehen
- **begleiten** Sie bei der Krankheitsverarbeitung und
- **unterstützen** Sie dabei, Zukunftsperspektiven zu entwickeln
- **helfen** weiter bei sozialrechtlichen und medizinischen Fragen
- **unterstützen** Sie in Krisensituationen und bei Überlastung
- **informieren** über onkologische Nachsorge und Rehabilitation
- **vermitteln** zu anderen Diensten und in Selbsthilfegruppen
- **biegen** Ihnen Informationen zur Gesundheitsförderung und Früherkennung

Alle Beratungen sind vertraulich und kostenfrei

Weitere Angebote

Medizinische Fragestunde

- **PD Dr. med. Peter Bojko**
Facharzt für Hämatologie und internistische Onkologie

Fatigue Sprechstunde

- **Dr. med. Kirsten Ameloh**
Fachärztin für Psychosomatische Medizin und Psychotherapie, Psychoonkologin (DKG)
- **Bernadette Fittkau-Tönnemann M.P.H.**
Fachärztin für Anästhesie, Palliativmed. Psychotherapie, Psychoonkologin (DKG)
- **Dr. med. Carola Riedner**
Fachärztin für Allgemeinmedizin mit Zusatztitel Palliativmedizin, Psychotherapie, in Kooperation mit dem Tumorzentrum München



Rentenberatung - Sozialversicherungsrecht

- **Ernst Koether**
ehrenamtlicher Versichertenberater
DRV Bayern Süd
- **Günter Amberg**
ehrenamtlicher Versichertenberater,
DRV Bund

Selbsthilfe & Kurse/Gruppen

Selbsthilfe

Gerne vermitteln wir Ihnen den Kontakt zu einer unserer Selbsthilfegruppen. Dort treffen sich Menschen, die selbst, als Partner oder Familienmitglied von einer Krebserkrankung betroffen sind.

Ziel der Selbsthilfegruppen ist es, Menschen nach der Diagnose Krebs wieder Mut zu machen und ihnen zu helfen, mehr Lebensqualität und neue Lebensfreude zu entwickeln.

Kurse, Gruppen und Veranstaltungen

Wir bieten Ihnen professionell geleitete Kurse und Gruppen an, die Sie bei der Krankheitsverarbeitung unterstützen.

Diese Angebote finden Sie im Flyer „Kurse, Gruppen und Veranstaltungen“ oder unter: www.bayerische-krebsgesellschaft.de